

# PARKHOME

## BASILICA

De *BASILICA* biedt veel ruimte in de grote slaapkamer en naar verhouding wat minder in de tweede slaapkamer, de woonkamer heeft een opp. van 18,50m<sup>2</sup>., u kunt deze natuurlijk vergroten door een langere uitvoering te nemen.

De hoekkeuken geeft door een halfhoge wand een goed contact met de woonkamer. De keuken heeft een groot werkblad en is voorzien van inbouwapparatuur.

De slaapkamers zijn voorzien van bedden in de maat 160x200 en 80x200. In de kleine slaapkamer zijn er ook kasten boven de bedden gesitueerd. De grote slaapkamer heeft een ruime kastenwand.

In de badkamer treft u een douche compleet met douchedeuren, toilet en wastafel. Wanden en vloer zijn betegeld. Er is voorzien in een elektrische afzuiging, evenals aansluitpunten voor de wasmachine.

Verwarming door middel van cv-installatie.

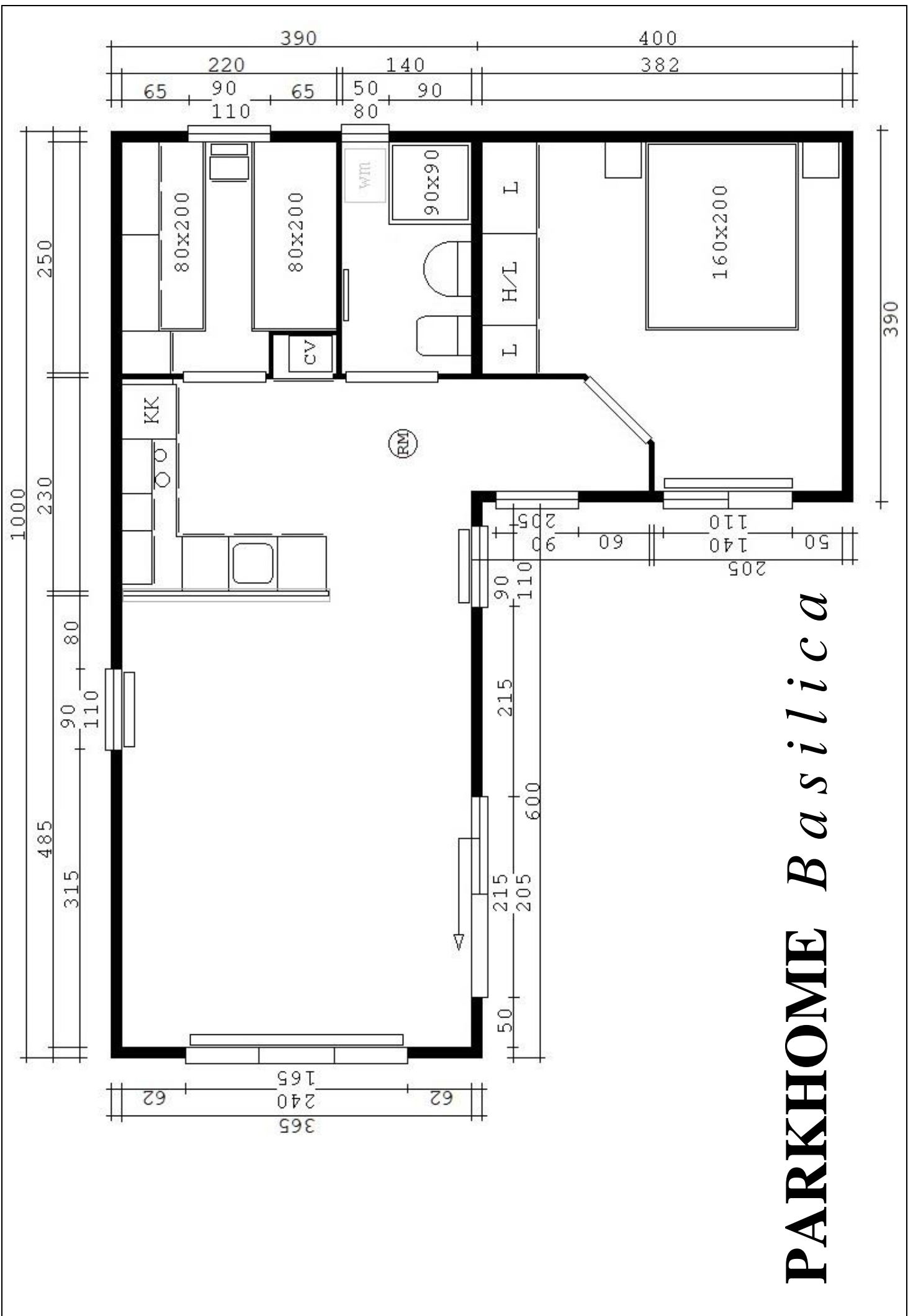
Algemene gegevens :

Afmetingen	: 10 + 4 x 3,90 mtr. (54,60 M <sup>2</sup> )
Buitenwand	: Onderhoudsarm kunststof / kunststof kozijnen.
Model dak	: Bungalowmodel met dakpanplaten.
Isolatie	: 7,0 cm. steenwol in wanden en vloer; 6,0 cm. PIR op het dak.
Wandopbouw	: Kunststof buitenwand / 22mm. spouw / dampopen folie / 7.0 cm. steenwol / 12 mm. wandpanelen.
Verwarming	: Cv-installatie.
Badkamer	: Vloer en wanden tegelwerk, elektrische afzuiging. Wasmachine aansluiting, douchebak 90x90cm. Novellini douchecabine, toilet met wastafel
Keuken	: Bribus, incl. Atag kookplaat, Bosch inbouwkoelkast, Bosch afzuigkap. Multiplex werkblad / verdiepte spoelbak.
Stoffering	: Standaard (naar keuze)
Prijs	: € 88.750 incl. 21% BTW

Fabrikant : Gerrit Jan's Hoeve B.V.  
Lange Zuiderweg 126  
3781 PL Voorthuizen

T (0342) 47 11 96 / 47 15 71  
E [info@gerritjanshoeve.nl](mailto:info@gerritjanshoeve.nl)  
I [www.gerritjanshoeve.nl](http://www.gerritjanshoeve.nl)

Januari 2023



# PARKHOME *Basilica*